

Ty tylko mnie poprowadź



1. Gdy dro - gi po - my - li los zły i
2. Po - pro - wadź, jak Je - go pro - wa - dzisz przez



o - czy mgła za - snu - je, miej
dro - gi na - jpro - stsze z mo - żli - wych i



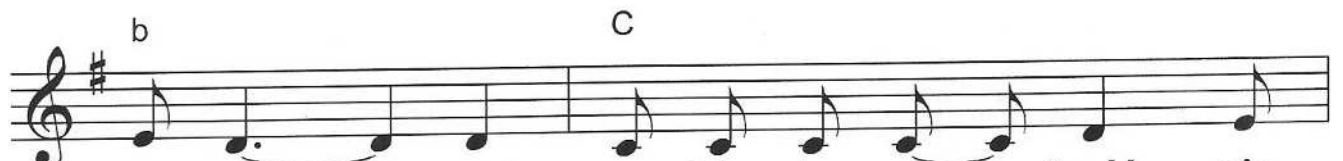
w so - bie tę u - fność, nie lę - kaj
po - każ mi je - dna, tę je - dna



się. A kie - dy gniew świat ci prze - sło -
z nich. A kie - dy już głos Twój u - sły -



ni i za - zdrość, jak chwast za - kie - łku -
szę i ka - rmić się bę - dę nim co



je, miej w so - bie tę u - fność, nie
dzień,

D G G7

łę - kaj się! Ty

C D

ty - lko mnie po - pro - wadź,

G b e

To - bie po - wie-rzam mań dro-gę, Ty

C D

ty - lko mnie po - pro - wadź, Pa - nie

¹ G G7 ² G

mój! Ty mój!